

Liste des Sites d'hébergement à Boulogne-sur-Mer



Hôtel Opal'Inn 168.170 Bd Ste Beuve, 62200 Boulogne-sur-Mer, France

www.hotel-opalinn.com

Téléphone : +33.(0) 3 21 32 15 15

Hôtel ★ ★ ★



Hôtel Métropole 51 Rue Thiers, 62200 Boulogne-sur-Mer, France

www.hotel-metropole-boulogne.com

Téléphone : 03.21.31.54.30

Hôtel ★ ★ ★



Hôtel Ibis 11, Boulevard Diderot, 62200 Boulogne-sur-Mer, France

<http://www.ibis.com/fr/france/index.shtml>

Téléphone : 03 21 30 12 40

Hôtel ★ ★ ★

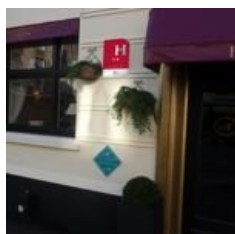


Hôtel de Londres Place Frédéric Sauvage - 22 Place De France, 62200 Boulogne-sur-Mer, France

www.hotel-delondres.com

Téléphone : +33 (0)3 21 31 35 63

Hôtel ★ ★

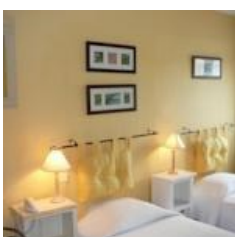


Hôtel Alexandra 93 Rue Adolphe Thiers, 62200 Boulogne-sur-Mer, France

www.hotel-alexandra.fr

Téléphone : 03 21 30 52 22

Hôtel ★ ★



Hôtel Faidherbe 10 Rue Faidherbe, 62200 Boulogne-sur-Mer, France

<http://www.logispasdecalais.com/hotels/hotel-faidherbe/>

Téléphone : 03 21 31 60 93

Hôtel ★ ★



Hôtel Les Gens de Mer Quai Chanzy, 62200 Boulogne-sur-Mer, France

www.lesgensdemer.fr

Téléphone : 03 21 31 73 20

Hôtel ★ ★



Hôtel Le Sleeping 18 - 20 Bd Daunou, 62200 Boulogne-sur-Mer, France

www.hotel-ausleeping-boulogne.com/

Téléphone : 03 21 80 62 79

Hôtel



Hôtel Le Hamiot 1/7 Rue Faidherbe, 62200 Boulogne-sur-Mer, France

www.hotelhamiot.fr

Téléphone : 03 21 31 44 20

Hôtel

Auberge de jeunesse Annette Allan-Lantz



À mi-chemin entre le port et la vieille ville, face à la gare SNCF, c'est une étape chaleureuse et confortable. Un hébergement en chambre de 2 à 5 lits. A partir de 21,90 € par personne et par nuit, pdj inclus. Cuisine collective à disposition. SDB dans chaque chambre. Pour un agréable séjour à 2, en famille. Accueil des groupes avec restauration possible.

Place Rouget de Lisle
62200 BOULOGNE SUR MER

Téléphone : +33 (0)3 21 99 15 30

www.hifrance.org/auberge-de-jeunesse/boulogne-sur-mer.html?page=article